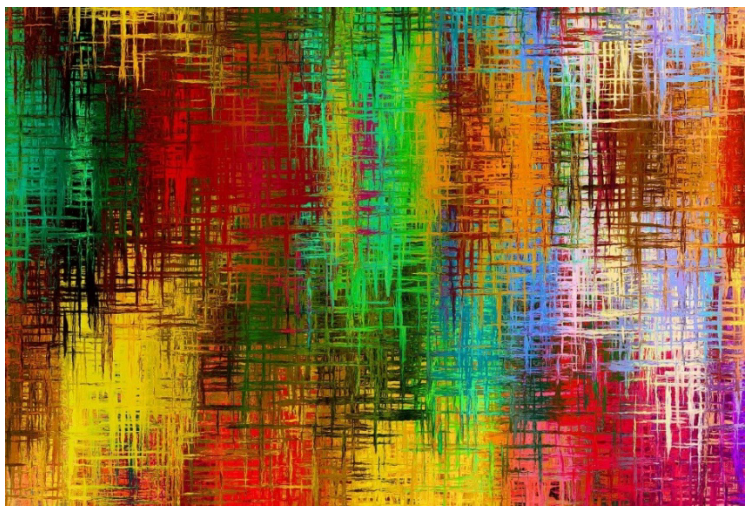


EXPOSICIÓN COLECTIVA  
-ALMURARTE-  
“25 EXPRESIONES DE ARTE NO  
FIGURATIVO”

CENTRO SOCIAL (UMU-ESPINARDO) 20 SEPT.– 14 OCT.



**Participan:** Aerovi, Aerovi; Cristina Cielo; Nels (Pedro A. Ferrer); Caridad Gil; Diego Maniso (D. Gómez); Gemma Hdez. Almansa; Pepe Hdez. Rubio; Maire Kalkowski; Agustín Lanza;  
Juan Lorenzo; Domingo Mtez, Garrido; Sergio Mtez. Pinar; Juan J. Molina Villaescusa;  
Aurora Montoya; Susanduty (Susana Morcillo); Lasoto (Cristina Pedreño); Felicia Puerta;  
José Luis Rojas; Miguel Ruíz Mazón; Carlos Saeteros; Manuel Sales; Ignacio Segarra;  
La Santa Patrona (Pastora Tomás); Fernando Vicente; Carmen Villar.

**Comisario:** José Hernández Rubio- coordinador de ALMURARTE.





CENTRO SOCIAL UNIVERSITARIO: **Edificio 29 Campus** UMU Espinardo.